

Na Vánoce dlouhý noce

Mírně rychle

Emi

A

D



Na Vá - no - ce dlou - hý no - ce mů - žem dlou - ho spát,
ne - ní sly - šet vla - što - vi - čky, jen ví - tr fou - kat.

5

D

A

G

D



Za - fou - kej, vě - tří - čku, z Du - na - je, ať ta zi - ma br - zy ro - zta - je,

9

D

Emi

A

A7

D



ať se mů - žou zas o - vči - čky na ob - či - ně pást.

Štědrej večer nastal

13

C

Dmi

G7

C



Ště - drej ve - čer na - stal,
Pa - ní - má - mo vsta - ňte,
Pa - ní - má - ma vsta - la,

16

G

C



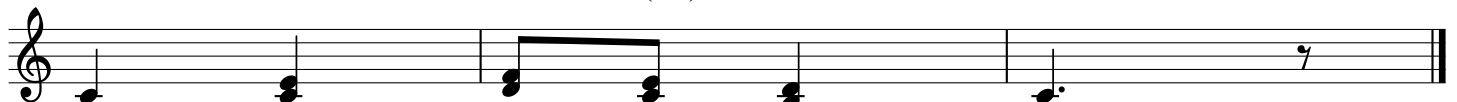
ště - drej ve - čer na - stal, ko - le - dy při - chy - stal,
pa - ní - má - mo vsta - ňte, ko - le - dy nám de - jte
pa - ní - má - ma vsta - la, ko - le - dy nám da - la,

20

Dmi (F)

G7

C



ko - le - dy při - chy - stal.
ko - le - dy nám de - jte.
do - le - dy nám da - la.