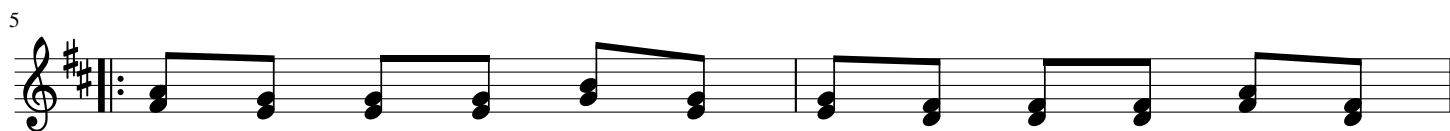


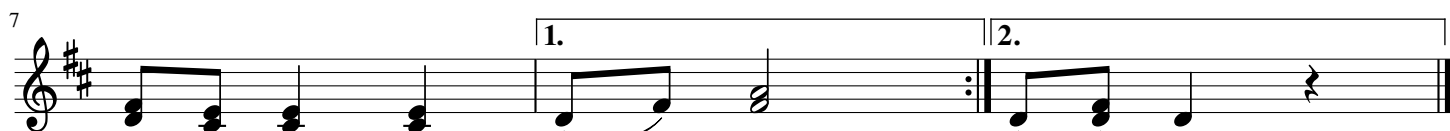
Na tom bošileckým mostku



1. Na tom bo - ši - le - ckým mo - stku hrá - ly tam dvě pan - ny v ko - stku,
2. Nej - sou vše - cky pan - ny stej - ný, ně - kte - rá má vo - či če - rný,



hrá - ly, hrá - ly, hrá - ly, až se o - be - hrá - ly,
ně - kte - rá má vo - či, ně - kte - rá má vo - či,



sho - di - ly se z mo - stku, z mo - stku.
ně - kte - rá má če - rný, če - rný.